

FISCHER SCHACH



TURNIER

2023/2024

Im Gegensatz zum klassischen Schach wird beim Fischerschach die Ausgangsstellung erst kurz vor Partiebeginn ausgelost, das heisst König, Dame, Turm, Läufer und Springer stehen nicht unbedingt auf ihrem klassischen Platz. Im Übrigen gelten die normalen Schachregeln. Es gibt insgesamt 960 mögliche Anfangsaufstellungen, woher auch der Name Chess960 rührt.



Wo

Ökonomiegebäude (1. Stock)
Kreuzstrasse, 8640 Rapperswil-Jona

Termine

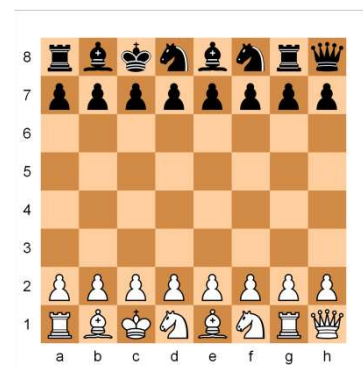
Mittwoch, 25. Oktober 2023	20.00 Uhr
Mittwoch, 29. November 2023	20.00 Uhr
Mittwoch, 17. Januar 2024	20.00 Uhr
Mittwoch, 21. Februar 2024	20.00 Uhr

Spielmodus

3 Runden pro Abend
Spieldauer 15 Minuten pro Spieler
zzgl. 3 Sekunden Bonus pro Zug

Wertung

Gesamtsieger über alle Runden 2023/2024



Sonstiges

An jedem Spielabend erfolgt vor Spielbeginn durch Peter Lee eine Kurzeinführung in die Besonderheiten des Fischer-Schachs. Eine Anmeldung ist nicht notwendig. Um pünktliches Erscheinen (20.00 Uhr) wird gebeten.